



Администрация Пермского муниципального округа Пермского края
Комитет имущественных отношений

РАСПОРЯЖЕНИЕ

06.05.2024

№ 1229

**Об установлении публичного
сервитута на часть земельных
участков**

В соответствии со ст. 23, гл. V.7 Земельного кодекса Российской Федерации, Федеральным законом от 25.10.2001 № 137-ФЗ «О введении в действие Земельного кодекса Российской Федерации», пп. 3.2.5 п. 3.2 разд. 3 Положения о комитете имущественных отношений администрации Пермского муниципального округа, утвержденного решением Думы Пермского муниципального округа Пермского края от 29.11.2022 № 48, на основании ходатайства публичного акционерного общества «Россети Урал» (ИНН 6671163413, ОГРН 1056604000970) (далее - ПАО «Россети Урал») от 19.04.2024 № 5092-5:

1. Установить в интересах ПАО «Россети Урал» публичный сервитут общей площадью 10801 кв.м на часть земельных участков, согласно приложению № 1.

Цель: Эксплуатации объектов электросетевого хозяйства ТП-48865, ТП-47202, ВЛ 10 КВ «От КППТ 00470 до опоры №1» (фидер Дикая Гарь отпайка на ТП 00470), ВЛ 10 КВ «От КРУН 10 кВ фидер «Дикая Гарь» до ТП 00467».

Срок: 49 лет.

2. Утвердить границы публичного сервитута земельного участка, указанного в п. 1 настоящего распоряжения, согласно прилагаемой схеме расположения границ публичного сервитута.

3. Срок, в течение которого использование указанного в п. 1 настоящего распоряжения земельного участка в соответствии с их разрешенным использованием будет невозможно или существенно затруднено в связи с осуществлением сервитута – продолжительность не превышает три месяца для земельных участков, предназначенных для жилищного строительства (в том числе индивидуального жилищного строительства), ведения личного подсобного хозяйства, садоводства, огородничества; не превышает один год - в отношении иных земельных участков.

4. Порядок установления зон с особыми условиями использования территорий и содержание ограничений прав на земельные участки в границах

таких зон установлен Постановлением Правительства РФ от 24.02.2009 № 160 «О порядке установления охранных зон объектов электросетевого хозяйства и особых условий использования земельных участков, расположенных в границах таких зон».

5. Плата за публичный сервитут не устанавливается в соответствии с ч. 4 ст. 3.6 Федерального закона от 25.10.2001 года № 137-ФЗ «О введении в действие Земельного кодекса Российской Федерации».

6. Комитету имущественных отношений администрации Пермского муниципального округа в течение 5 рабочих дней со дня подписания настоящего распоряжения:

6.1. направить настоящее распоряжение в Управление Федеральной службы государственной регистрации, кадастра и картографии по Пермскому краю;

6.2. направить настоящее распоряжение в ПАО «Россети Урал»;

6.3. разместить настоящее распоряжение на официальном сайте Пермского муниципального округа в информационно-телекоммуникационной сети «Интернет» (www.permokrug.ru).

7. ПАО «Россети Урал» привести земельные участки в состояние пригодное для использования в соответствии с разрешенным использованием в срок не позднее 3 (трех) месяцев после завершения строительства инженерного сооружения, для размещения которого был установлен публичный сервитут.

8. Настоящее распоряжение вступает в силу со дня его подписания.

9. Контроль исполнения распоряжения возложить на заместителя председателя комитета М.В. Королеву.

Председатель комитета



Е.А. Демидова

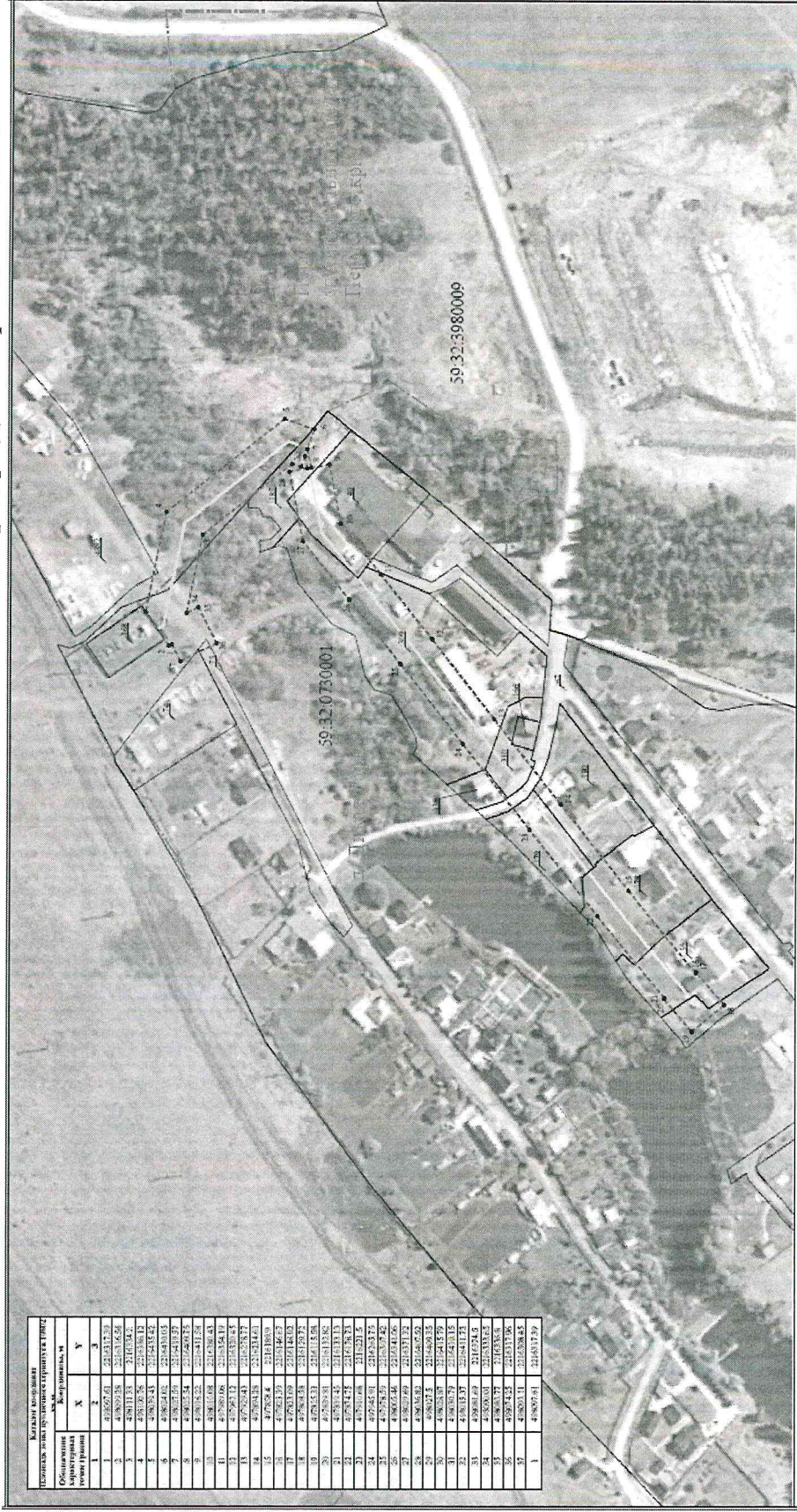
Приложение № 1
к распоряжению
комитета имущественных
отношений администрации
Пермского муниципального округа
от 06.05.2024 № 1229

**Список земельных участков,
на которые устанавливается публичный сервитут**

№ п/п	Кадастровый номер земельного участка	Адрес земельного участка	Площадь обременения, кв. м
1	59:32:3980009:4882	Пермский край, Пермский район, Култаевское с/пос., восточнее д. Дикая Гарь	5
2	59:32:0730001:75	край Пермский, р-н Пермский, с/п Култаевское, д. Дикая Гарь	18
3	59:32:0730001:74	край Пермский, р-н Пермский, с/п Култаевское, д. Дикая Гарь	2
4	59:32:0730001:67	край Пермский, р-н Пермский, с/п Култаевское, д. Дикая Гарь, участок 38	367
5	59:32:0730001:40	край Пермский, р-н Пермский, с/п Култаевское, д. Дикая Гарь, участок 11	953
6	59:32:0730001:36	край Пермский, р-н Пермский, с/п Култаевское, д. Дикая Гарь, ул. Фермерская, дом 13	781
7	59:32:0730001:310	Пермский край, Пермский муниципальный округ, д. Дикая Гарь	484
8	59:32:0730001:309	Пермский край, Пермский муниципальный округ, д. Дикая Гарь	2689
9	59:32:0730001:185	Пермский край, Пермский район, д. Дикая Гарь	260
10	59:32:0730001:180	Пермский край, Пермский район, Култаевское с/п, д. Дикая Гарь	335
11	59:32:0730001:179	Пермский край, Пермский район, Култаевское с/п, д. Дикая Гарь	765
12	59:32:0730001:178	Пермский край, Пермский район, Култаевское с/п, д. Дикая Гарь	1067
13	59:32:0730001:168	Пермский край, Пермский муниципальный район, Култаевское сельское поселение, д. Дикая Гарь, ПС 110/10 кв "Дикая Гарь	0
14	59:32:0730001:166	Пермский край, Пермский район, Култаевское с/пос., д. Дикая Гарь	1
15	59:32:0730001:138	Пермский край, р-н Пермский, д. Дикая Гарь, ул. Фермерская, д. 16	21
16	59:32:0730001	Пермский край, Пермский р-н	886
17	59:32:3980009	Пермский край, Пермский р-н	2167

СХЕМА РАСПОЛОЖЕНИЯ ГРАНИЦ ПУБЛИЧНОГО СЕРВИТУТА

Эксплуатации объектов электросетевого хозяйства ТП-48865, ТП-47202, ВЛ 10 кв «От КПП 00470 до опоры №1»
(фидер Дикая Гарь отпайка на ТП 00470), ВЛ 10 кв «От КРУН 10 кв фидер «Дикая Гарь» до ТП 00467»



Коды объектов		Жесткозначья, м	
Область	Объект	Х	У
1	478074.01	221837.33	
2	478074.02	221837.33	
3	478074.03	221837.33	
4	478074.04	221837.33	
5	478074.05	221837.33	
6	478074.06	221837.33	
7	478074.07	221837.33	
8	478074.08	221837.33	
9	478074.09	221837.33	
10	478074.10	221837.33	
11	478074.11	221837.33	
12	478074.12	221837.33	
13	478074.13	221837.33	
14	478074.14	221837.33	
15	478074.15	221837.33	
16	478074.16	221837.33	
17	478074.17	221837.33	
18	478074.18	221837.33	
19	478074.19	221837.33	
20	478074.20	221837.33	
21	478074.21	221837.33	
22	478074.22	221837.33	
23	478074.23	221837.33	
24	478074.24	221837.33	
25	478074.25	221837.33	
26	478074.26	221837.33	
27	478074.27	221837.33	
28	478074.28	221837.33	
29	478074.29	221837.33	
30	478074.30	221837.33	
31	478074.31	221837.33	
32	478074.32	221837.33	
33	478074.33	221837.33	
34	478074.34	221837.33	
35	478074.35	221837.33	
36	478074.36	221837.33	
37	478074.37	221837.33	

Масштаб 1:2000

- УСЛОВНЫЕ ОБОЗНАЧЕНИЯ**
- ▬ граница устанавливаемого публичного сервитута
 - ось линии электрооборудования
 - ▬ граница муниципального образования
 - ▬ граница городского округа
 - ▬ граница кадастрового квартала
 - ▬ граница кадастрового участка, попадающая в зону публичного сервитута

- 1 - обозначение маршрутной точки границы устанавливаемого публичного сервитута
- 123 - кадастровый номер земельного участка
- 59:12:10:00000 - кадастровый номер квартала
- 1.1.1.1 - наименование муниципального образования
- 1.1.1.1.1 - наименование пункта